

Szkolny Budżet Uczniowski (SBU): Twoja Mapa do Zmiany.



SBU to część budżetu szkoły,
o której przeznaczeniu decydujesz
TY i inni uczniowie
w demokratycznym głosowaniu.



To praktyczna lekcja:

DEMOKRACJA

SPRAWCZOŚĆ



WSPÓŁPRACA

ODPOWIEDZIALNOŚĆ



KLUCZE DO SUKCESU



REALNA POTRZEBA - Rozwiązujcie
problemy ważne dla wielu osób.



DOBRY ZESPÓŁ - Współpracujcie
i wspierajcie się.



ŚWIETNA PROMOCJA - Upewnijcie
się, że wszyscy znają wasz pomysł.



JASNE ZASADY - Działajcie
w oparciu o sprawiedliwy regulamin.

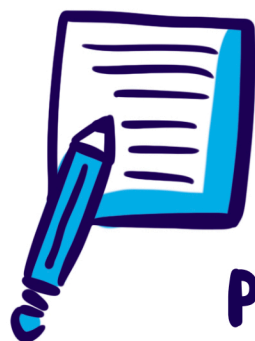
8. OCENŃ I ŚWIĘTUJ

Sprawdźcie, co się udało,
i ciescie się efektem
Waszej wspólnej pracy!



6. GŁOSUJ

Organizujcie powszechne i tajne
głosowanie, w którym każdy
uczeń ma jeden, równy głos.



3. NAPISZ PROJEKT

Przekształćcie pomysły
w konkretne wnioski z opisem,
celem i szacowanym kosztorysem.



1. STWÓRZ ZESPÓŁ

Zbierzcie grupę, która opracuje
sprawiedliwy regulamin i będzie
czuwać nad całym procesem.

1. REALIZUJ ZWYCIĘSKI POMYSŁ

Wspólnie ze szkołą wcielcie w życie
to, co wybraliście. Czas na działanie!

5. ZAPLANUJ PROMOCJĘ

Stwórzcie plakaty, nagrajcie filmik
– przekonajcie innych,
że Wasz projekt jest najlepszy!

4. ZWERYFIKUJ FORMALNIE

Sprawdźcie, czy projekty
są realne do wykonania,
bezpieczne i zgodne
z regulaminem.



2. ZDIAGNOZUJ POTRZEBY

Zbierzcie grupę, która opracuje
sprawiedliwy regulamin i będzie
czuwać nad całym procesem.



START